

貸店舗(一部)

鶴見緑地駅

大阪市鶴見区浜2丁目

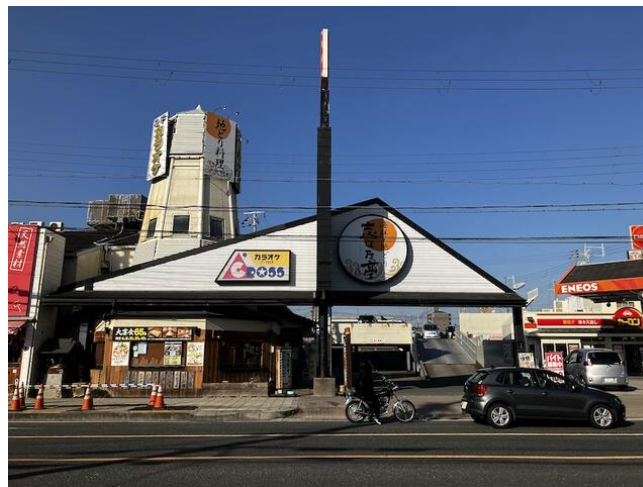
専有面積
351.03㎡

築年月
1995年08月

引渡可能時期
相談

チェックポイント！

バイク置場有,駐輪場有(無料),飲食店可



物件種目	貸店舗(一部)
最寄駅	鶴見緑地
賃料	93.4384万円
貸賃条件	礼金なし 敷金6ヶ月 敷引率30% 保証金なし

物件所在地	大阪府大阪市鶴見区浜2丁目		
交通	大阪メトロ長堀鶴見緑地線 鶴見緑地 徒歩11分		
建物	建物名		
	構造・規模	鉄骨造 2階建/2階部分	
	使用部分積	351.03㎡	間取タイプ
	間取内訳		
築年月	1995年08月	契約期間	10年
管理費等	なし 共益費なし 雑費なし		
土地面積		用途地域	準住居
駐車場	有 無料		
現況	居住中	引渡可能時期	相談
接道状況(角地・間口)			
設備			
備考	保証会社加入要 駐車場備考:1階17台、2階10台 共同使用 利用駅1:大阪メトロ長堀鶴見緑地線 横堤 徒歩12分 利用駅2:JR片町線 徳庵 徒歩22分		

この図面は物件情報の一部を抜粋して掲載しております。(現況優先)
入居日・引渡日変更や付帯条件、別途料金等が発生する場合がありますのでご確認ください。

at home

infosheet 物件番号 69779524024

大阪府知事免許(1)第60466号 〒534-0024 大阪府大阪市都島区東野田町1丁目21-14 ニュー若杉ビル2F

アールイーアイ株式会社

TEL: 06-6353-2030 FAX: 06-6353-2060 定休日: 土、日

■取引態様: 媒介