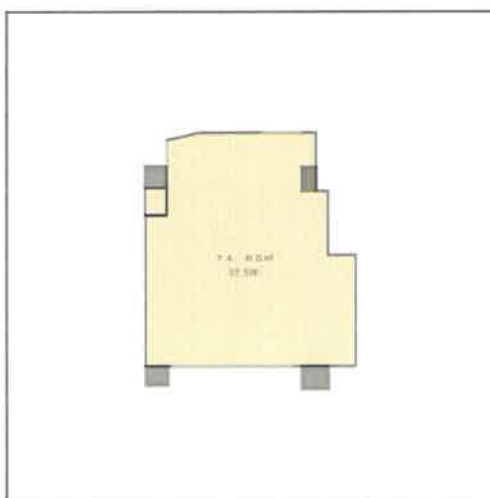


物件種目	[事業用] 店舗 (建物一部)		
物件名	アマービレ布施		
号室名	1F (1階部分)		
所在地	〒577-0841 大阪府東大阪市足代3丁目		
交通	近鉄奈良線「布施」徒歩4分 近鉄大阪線「布施」徒歩4分		
建築構造	鉄筋コンクリート造 地上10階 総戸数63戸		
間取タイプ	テナント		
専有面積	75.93㎡	開口部方位	南
築年	2023年01月		
現況/入居時期	新築 建築中 / 相談		
賃料	220,000 円 (税込)		
共益費・管理費	22,000円 (税込)		
敷金	1ヶ月		
礼金	3ヶ月 (税込)		
保証金		償却・敷引	
更新料			
契約期間	普通借家 2年間		
町内会費			
駐車場	敷地内駐車場/空き2台/16,500円 (税込)		
	備考		
	設備		
	【放送・通信】 光ファイバー (光配線方式) 【セキュリティ】 オートロック・宅配BOX・防犯カメラ 【テナント設備】 スケルトン 【その他】 専用ごみ置場・エレベーター (1基)・オートバイ駐輪場・自転車置場		
	条件		
	【条件】 事務所利用可能・保証会社利用必須		



新築

駐車場あり

スケルトン

業務情報

※ この資料は物件の概略紹介資料になります。写真、間取図面、設備、概要などが現況と異なる場合は現況優先となります。

特記事項:

【自転車駐車区画について】1部屋1台付区画指定有り※月額無料
・webサービス広告掲載【要確認】・チラシ、雑誌等掲載広告【要確認】・募集戸数:43戸・保証会社:保証会社利用必須 日本賃貸住宅保証機構 (JRA) 初回保証料:100% 下限50,000円 引落手数料:年間更新料:・保険:保険要加入 2年契約 (※業種によって金額が異なります)

※水道は当社検針

※軽飲食可能(カフェなど)、事務所、医療・エステ関係など大歓迎

ゴミ(産業廃棄物)は直接契約

■ カギ所在:内覧申込書をFAX送付ください。

A D 1ヶ月 (税込)